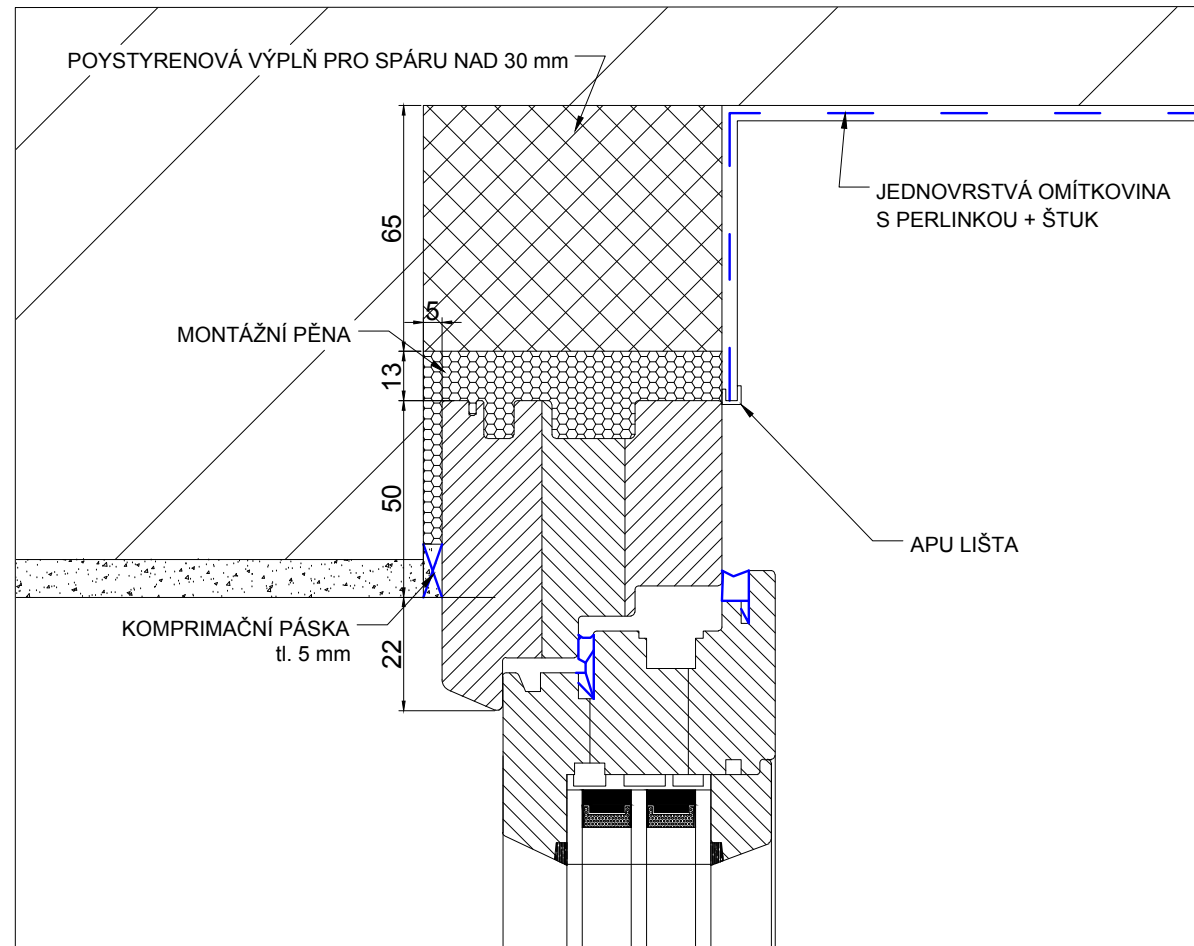


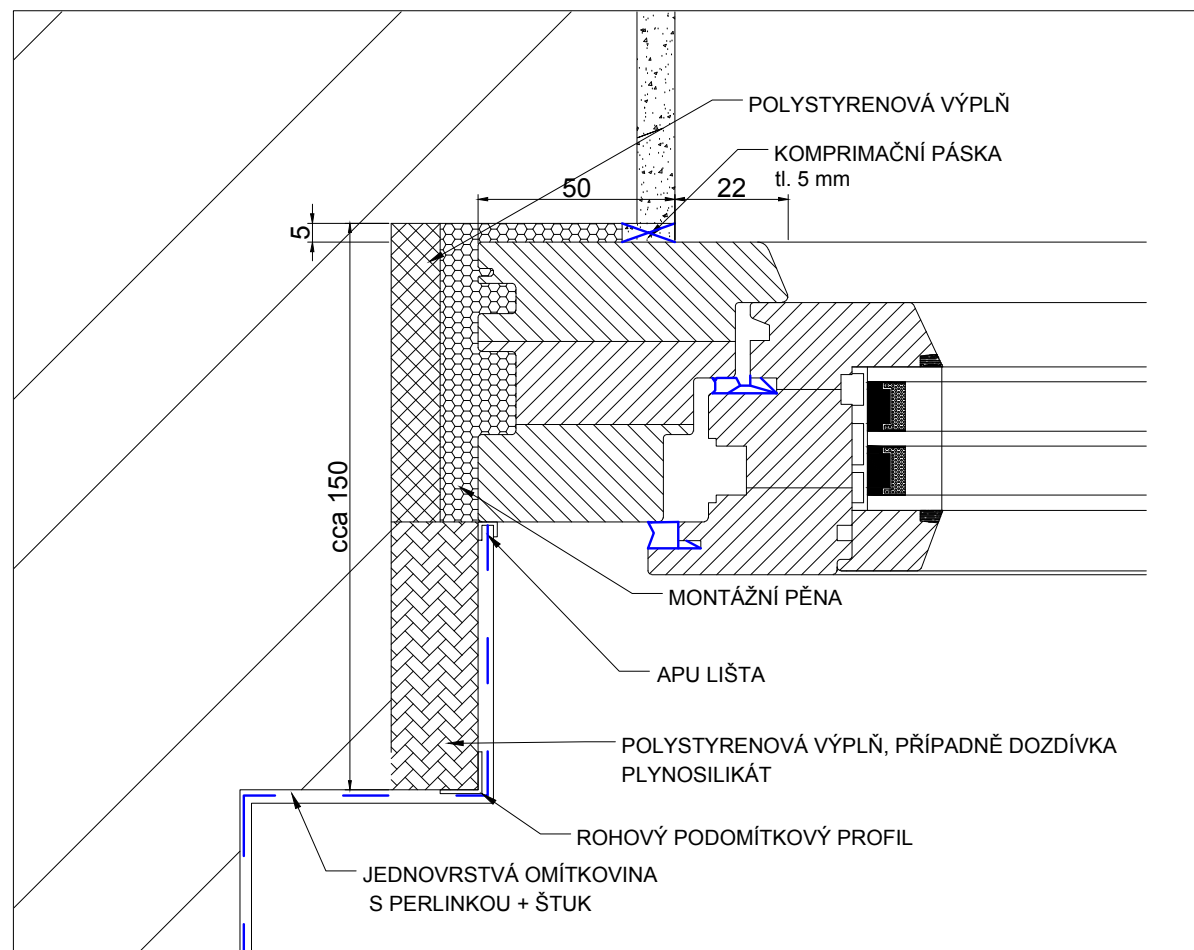
SVISLÝ ŘEZ RÁMEM OKNA A NADPRAŽÍM



POZNÁMKA :

RÁM ZAPUŠTĚN DO OSTĚNÍ A NADPRAŽÍ CCA 50 mm TAK, ABY VIDITELNÁČÁST
RÁMU BYLA 30MM A NEDOCHÁZELO KE ZMENŠOVÁNÍ ROZMĚRU SKEL

VODOROVNÝ ŘEZ RÁMEM OKNA A OSTĚNÍM



Rev. B			
Rev. A			
Index:	Datum:	Změny:	Vypracoval:

Souřadnicový systém JTSK, výškový systém Bpv



Sokolovská 16/45A, 186 00 Praha 8 - Karlín
tel. +420 221 873 111, fax. +420 221 873 247

www.d-plus.cz
d-plus@d-plus.cz

Hlavní inženýr projektu: Ing. Libor STAMENOVSKI	Odpovědný projektant: Ing. Libor STAMENOVSKI	Vypracoval: Petr VAKRČKA	
MÚ (OÚ): Praha 8	Kraj: Praha	Datum:	04/2016
Investor: Městská část Praha 8, Zenklova 1/35, 180 00 Praha 8 – Libeň		Stupeň:	DPS
Zakázka: PROJEKT ENERGETICKÝ ÚSPORNÝCH OPATŘENÍ ŠKOLA PERNEROVA Pernerova 29/383, Karlín, kat. úz. Karlín		Číslo zakázky:	3573/3/2016
		Měřítko:	1:2
		Počet formátů A4:	2
Obsah: D.1 ARCHITEKTONICKO - STAVEBNÍ ŘEŠENÍ VZOROVÉ DETAILY OSAZENÍ OKNA	Číslo přílohy: D.1.13	Revize: -	